

Seminarbeschreibung

Frauen in Führungspositionen nutzen oft andere Kommunikationsmuster als ihre männlichen Kollegen. Dabei stehen sie häufig genug im Spannungsfeld „weiblicher“ oder „männlicher“ Führung.

Dabei ist die Qualität der Kommunikation davon abhängig, wie Menschen sich „verstehen“, einander zuhören und aufeinander reagieren. Gelungene Kommunikation hängt nicht allein vom guten Willen ab - vielmehr basiert diese auf einem tiefgreifenden Verständnis und der sicheren Anwendung praxiserprobter Modelle der Kommunikationspsychologie.

Insbesondere Sie als Führungskraft dürfen in Ihrer Rolle diverse Kommunikationsmodelle und -methoden verstehen und sicher anwenden können. Eine stimmige und funktionierende Kommunikation ist ein zentrales Instrument, bestehende Vorurteile und historische Vorbehalte gegen die weibliche Führung von Vorgesetzten, Kollegen und dem eigenen Team aufzulösen und in einen achtungsvollen Kontext zu verwandeln.

Unterteilung des Seminars:

Weibliche Führungsgrundlagen

- Führung: Führungsstile, Führungsdimensionen, Führungsgrundsätze und modellhafte Erwartungen an die weibliche Führungskraft
- „Die Ideale Führungskraft“

Stimmige Kommunikation

- Kommunikationsmodelle: Kommunikations-Quadrat, Eisberg-Modell für situationslogische Führung
- Gesprächs-Führung: Aktives Zuhören, Fragetechnik, Mitarbeitergespräch

Weibliches Führungsverhalten

- Das „Innere Team“ in der Führungsrolle

fachpool gGmbH

Wir sind eine gemeinnützige Gesellschaft, die Angebote zur Aus-, Fort- und Weiterbildung sowie Beratung von Fachkräften, die in verschiedenen Arbeitsbereichen wie beispielsweise Kinder- und Jugendhilfe, Gesundheitswesen, Justiz, Bildungssystem und Wirtschaft tätig sind, entwickelt und durchführt.

Auf unserer Homepage www.fachpool.de finden Sie unser vollständiges Programm.

Verschiedene Aus-, Fort- und Weiterbildungen können auch als Vor-Ort-Veranstaltungen gebucht werden.

Wir passen unsere Veranstaltungen gerne Ihren konkreten Wünschen und Bedürfnissen an.
Bitte kontaktieren Sie uns bei Interesse und Fragen.

Wir beraten Sie sehr gerne persönlich.

fachpool gGmbH

Overwegstr. 31

44625 Herne

Tel.: 02323/99494-36

Fax: 02323/99494-34

info@fachpool.de



**Erweitern Sie Ihre Kompetenzen -
praxisorientiert & fundiert!**

**„weibliche Führung“
- erfolgreich und
menschlich führen**

Seminar für Führungskräfte

Termin und Ort auf Anfrage



Teilnehmer*innenkreis

Für Führungskräfte

Ihr Seminar

Themen:

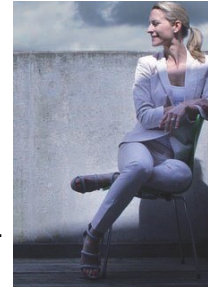
- Mit weiblicher Persönlichkeit erfolgreich und menschlich führen
- Stimmiger Umgang mit der eigenen Führungspersönlichkeit
- Zwischenmenschliche Kommunikation und Metakommunikation entdecken und das eigene Repertoire erweitern
- Auseinandersetzung mit dem eigenen Kommunikationsstil und dessen individuelle Weiterentwicklung
- Zuhör- und Fragetechniken beherrschen
- Vorbereitung und Führung von Mitarbeitergesprächen

Dieses Seminar ist praxisorientiert.
Bitte bringen Sie eigene Fragestellungen mit ein!

Ihre Referentin

Annika Lauren Ritchhart

- Coach
- Kommunikations-Trainerin
- Klärungshelferin
- Trainerin für Nachwuchsführungskräfte
- Karriereberaterin
- 17 Jahre Führungstätigkeiten in unterschiedlichen Unternehmen



Veranstaltungsort

Nach Vereinbarung

Kosten

Auf Anfrage

Anmeldung:

„weibliche Führung“-
Erfolgreich und menschlich führen

Name, Vorname, Teilnehmer*in

Rechnungsadresse:

Institution

Straße, Hausnummer

Postleitzahl, Ort

Telefon

E-Mail-Adresse

Unterschrift

Mit Ihrer Anmeldung akzeptieren Sie unsere Allgemeinen Geschäftsbedingungen, die Sie auf unserer Homepage finden.